

“어르신들 편안한 삶 영위토록 더욱 노력할 것”

남원시 김순복 노인복지담당 대통령 표창

남원시는 여성가족과 김순복 노인복지담당이 지난 14일 대한서울상공회의소 국제회의장에서 열린 제3회 '노인학대 예방의 날' 정부포상 시상식에서 대통령 표창을 받았다고 밝혔다.

이날 시상식은 제3회 노인학대예방의 날을 맞아 노인학대를 예방하고 노인인권을 증진한 업무 종사자와 공무원에게 수여했으며, 국민포장과 대통령 표창, 국무총리 표창 등 총 6명에게 수여(기관 1, 개인 5)됐다.

김 담당은 남원시 공직자 중 사회복지직에서 받은 첫 대통령 표창이며, 이날 수상자 중 공직자로는 김 담당이 유일해 더욱 의미가 크다.

김 담당은 노인 학대예방과 민간자원 연계뿐만 아니라 7년 동안 각종 노인복지 사업추진에 진취적이고 열정적으로 했으며, 특히, 노인인권 증진을 위해 인권교육과 홍보를 수시로 실시하고, 사업 참여대상 노인들의 인권보호에 기여했다.

노인일자리 사업, 노인시설운영 및 독거노인 보호, 경로당 기능보강, 자연친화적인 장묘시설설치 운영, 기초연금지원대상자관리, 노인복지관과 대한노인회 운영, 신노년문화 사업인 시니어춘향선발대회 등 각종 노인복지 사업도 성공적으로 추



남원시는 여성가족과 김순복 노인복지담당이 지난 14일 제3회 '노인학대 예방의 날' 정부포상 시상식에서 대통령 표창을 받았다.

진한바 있으며, 진취적이고 창의적인 복지서비스 마인드로 초고령화 사회를 맞아 노인들이 건강하고 행복한 노후를 즐길 수 있도록 열과 성을 다했다는 평이다.

한편 김순복 담당은 수상 소감에서 “이렇게 큰

상을 받을 수 있었던 것은 그동안 헌신적이고 열성적으로 묵묵히 업무를 수행해 준 동료 공직자들이 있었기에 가능했다.”며, “앞으로도 어르신들이 소외되지 않고 편안한 삶을 영위할 수 있도록 더욱 노력할 것”이라고 밝혔다. /남원=김기두 기자



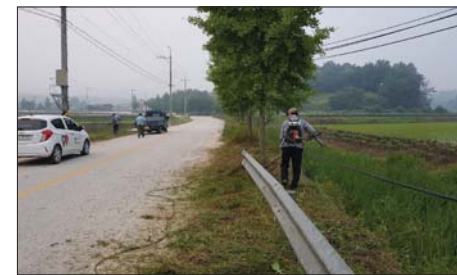
익산병원 '감염병 위기대응 재난 대비 훈련' 개최

익산병원은 최근 응급의료센터에서 감염병으로 인한 재난상황 발생을 대비해 효율적인 비상대응체계 구축 및 유지를 위한 재난 대비 훈련을 실시했다. 이번 훈련은 해외 신종 감염병 의심 환자 발생 시 신속한 환자 인지와 격리치료로 감염확산을 막음으로써 감염병 재난 발생에 대한 위기 대응 능력을 기르기 위해 마련됐다.

또한 감염관리실과 응급의료센터를 중심으로 진행된 이번 훈련에서는 응급의료센터 터의 환자가 메르스로 의심된 상황을 가정해 응급실 선별진료소를 통한 환자의 빠른 격리, 이후 역학조사와 환경관리 등을 실천체련 진행했다. 이번 모의 훈련을 마친 신상훈 원장은 “지난 2015년 메르스를 경험한 바와 같이 의료기관에서 해외 신종 감염병 확산에 따른 영향력이 지대한 만큼 이러한 감염병을 조기 인지하고 효과적으로 통제하는 것이 관건이다. 더불어 평상시 모의 훈련을 통해 대비하는 것이 무엇보다 중요하다”고 말했다. /익산=장민천 기자

지사면 행복보장협의회, 지역 환경정화 활동 앞장

지사면 행복보장협의회(공공위원장 이혜윤, 민간위원장 조완열) 15명은 지난 14일 이른 새벽 5시부터 지사면 가로수변 등 풀베기 작업을 실시했다.



이날 위원들은 이른 아침부터 가로수변 및 마을 진입로(군도 및 지방도 5개 노선 3.4km 구간)의 무성한 잡초제거를 실시하는 등 두터위에도 불구하고 구슬땀을 흘리며 지역의 환경정화 활동에 앞장섰다.

이날 풀베기 작업을 통해 받은 인건비는 지사면행복보장협의회 운영 등 사회복지 공동모금회에 지정기탁할 예정이며 기탁금은 지사면내 도움이 필요한 어려운 이웃을 위해 쓰여 지게 된다. /임실=전종영 기자



무주 농협임직원 농촌일손돕기 앞장서

농협무주군지부(지부장 송혁), 무주농협(조합장 곽동열), 반딧불초공법인(대표 이사 김석중)의 임직원 13명은 지난 14일 농번기를 맞아 무주읍 소재 복숭아재배 농가를 방문하여 범농협 농촌일손돕기(열매 봉지싸우기)를 실시했다.

곽동열 조합장은 “농사철을 맞아 전국적으로 농협임직원이 팔을 걷어붙여 일손돕기를 실시하고 있지만 현재 농촌은 일손이 절대 부족한 실정이다. 시민과 기관단체의 농촌일손돕기 참여를 당부드린다.”고 말했다. /무주=전문선 기자

청하면-길보른종합사회복지관, 복지 소외계층 지원 기부물품 전달식

김제시 청하면사무소(면장 소연숙)와 길보른종합사회복지관(관장 권영세)은 지난 14일 청하면행정복지센터에서 복지 소외계층 지원을 위한 기부물품 전달식을 가졌다.

이번 전달식은 청하면 지역사회의 사회적 취약계층 및 사례관리 대상자에 대하여 김제지역 기초푸드뱅크를 통한 기부물품 전달과 함께 복지대상자에 대한 이해와 협력을 통한 서비스 네트워크 구축을 위해 마련되었다.

청하면과 길보른종합사회복지관은 비정기적으로 기부되는 푸드뱅크 물품을 취약계층에 지속적으로 제공하는 경제적 지원은 물론, 청하면 맞춤형복지 담당과 연계한 사례관리회의, 사회보장협의체와의 교류를 통한 포괄적인 협력체계 구축, 청하면 복지기동대와 복지관 자원봉사자 상호 간의 자원봉사 지원 등 협업 관계 확대를 통해 지역에 복지 수준을 한층 높일 수 있게 되었다. /김제=곽노태 기자



장수군, '제29회 계남면민의 날' 개최

장수군 계남면은 지난 15일 계남중학교 운동장에서 장영수 군수와 안호영 국회의원, 김중문 의장, 박용근 도의원, 자매결연지인 진해구 지은동 주민자치위원장, 주민 등 관계자 1000여명이 참석한 가운데 '제29회 계남면민의 날' 행사를 성황리에 개최했다.

이날 행사는 계남면 드림연주단의 연주와 백화합창단의 합창, 면민의정수여식, 체육경기, 민민노래자랑, 이벤트행사 등 다채로운 프로그램으로 진행됐다. 민민외에는 문화체육장 이대운(59)씨, 산업공익장 양양수(51)씨, 애향장 양호(66), 효열장에는 박점순(59·여)씨가 수상했다. /장수=고관호 기자

2019 고창부안축협 뷰티풀 여성축산인모임

고창부안축협(조합장 김사중)은 최근 부안군 부안읍 소재의 부안지점 3층대회의실에서 여성축산인 모임 행사를 실시했다. 이날 레크레이션 및 웃음지도사 양성과정의 1회차 수업이 진행되어 웃음과 활기가 넘치는 2시간을 꼭 채웠다. 고창부안축협의 여성축산인 모임은 고창군 여성조합원 50명, 부안군 여성조합원 50명, 총 100명의 여성조합원을 정원으로 하여, 여성축산인의 역할이 증대되고 있는 현재의 시대흐름을 따라 여성축산인의 비중과 위상을 더욱더 높여, 새로운 축산환경을 이끌어 갈 여성축산지도자 양성을 목적으로 한다. /고창=김영식 기자



전주매일		www.jimaeil.com	2019년 11월 29일 등록(일간)
등록번호 전북 가00016		(99)96992 전주시 영신구 기린대로 222 4층 (서노출동)	
발행·편집인 조봉성 부회장 김승곤			
·대표전화 288-9700 ·업무국 FAX 288-9703 ·편집국 FAX 288-9704			
전주시 010-9845-4113	중앙지사 010-9888-6874	남원지사 682-3886	고창지사 563-6889
삼천지사 010-2333-4791	인후지사 246-6855	김제지사 547-8855	임실지사 010-9842-2725
서신지사 272-9417	순천지사 255-2404	완주지사 246-8855	진안지사 433-3084
영지지사 010-9845-9855	팔복지사 253-6844	남원지사 682-3886	정읍지사 538-3087
	군산지사 010-6789-0038	순창지사 653-0444	장수지사 010-3882-8157
	익산지사 659-9823	부안지사 010-2425-4182	무주지사 010-2300-4253
*구독료 : 월 10,000원, 1부 500원 인쇄인 이상현 본지는 신문윤리 및 그 실천요강을 준수합니다.			

전주매일 아동학대 예방 캠페인

착한신고

"신고하는 당신이 영웅입니다"

아동학대 범죄를 알거나 의심만 되어도 신고하여야 하며 신고하지 않은 경우 500만원 이하의 과태료 부과

아동학대란 보호자를 포함한 성인이 아동의 건강 또는 복지를 해지거나 정상적 발달을 저해할 수 있는 신체적·정신적·성적 폭력이나 가혹행위를 하는 것과 아동의 보호자가 아동을 유기하거나 방임하는 것을 말한다.

아동이나 학대행위자의 정보를 파악하지 못해도 신고는 가능하며, 가능한 많은 정보를 제공하도록 한다.

전화: 국번없이 112
방문: 관할 지역아동보호전문기관

아동학대 행동적징후

- 어른과의 접촉회피
- 다른 아동이 울 때 공포를 나타냄
- 공격적이거나 위축된 극단적 행동
- 부모에 대한 두려움
- 집에 가는 것을 두려워함
- 위험에 대한 지속적 경계